



SZERVÉZI:



PARTNEREK:



TÁMOGATÓK:

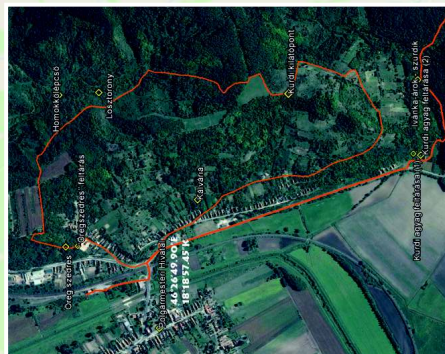


FÖLDMŰVELÉSÜGYI MINISZTERIUM

A 2017 évi, Társulatunk által szervezett programok a Földművelésügyi Minisztérium Zöld Forrás programja támogatásával jöttek létre.



A projekt támogatója a MOL Nyrt.



Polgármesteri Hivatal, Kurd, Petőfi Sándor utca
 GPS: 46.264990 É, 18.185745 K

Kapos-hegyháti Natúrpark Egyesület
 Kurd Község Önkormányzata
 E-mail: geotovari.bianka@omborvar.hu

További programok a www.geotopnap.hu weboldalon.



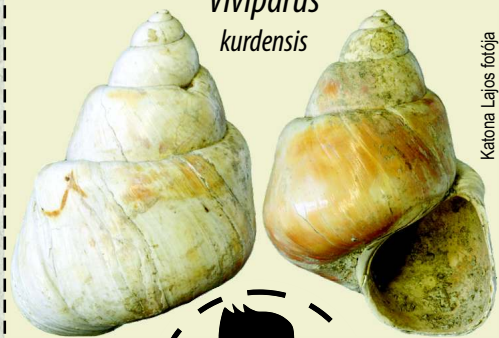
KURD ÉS KÖRNYÉKE GEO TÚRA



Az ősi Pannon-tó üledékeinek kurdi feltárásai és földtani alapszelvénye: Az alig 1100 lélekszámú Tolna megyei kistelepülés, Kurd országos, sőt nemzetközi szintű ismertségét egy szürke színű agyagos kőzetnek és az abból előkerült, mintegy 7-8 millió éves ősszállatok maradványainak köszönheti. Több, a tudomány számára új puhatestűfajt írtak le innen, közülük egy csigát a faluról neveztek el.

Az ősmaradványok között a leggyakoribb kagylók a szív-kagylófélék (*Lymnocardium*-ok), a vándorkagylók rokonságába tartozó *Congeria*-fajok, és a folyami kagylók fajai (*Unio*-k, *Anodonta*-k). A gazdag csigafaunából legfeltűnőbb a *Viviparus kurdensis*, a falu nevét viselő, nagy méretű fialócsiga-faj.

Viviparus kurdensis

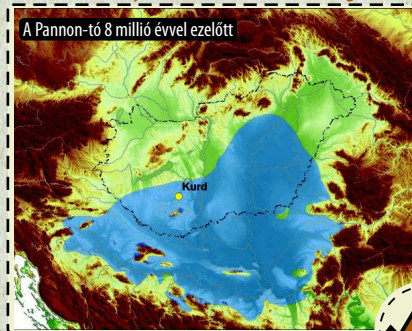


Kátana Lajos fotója

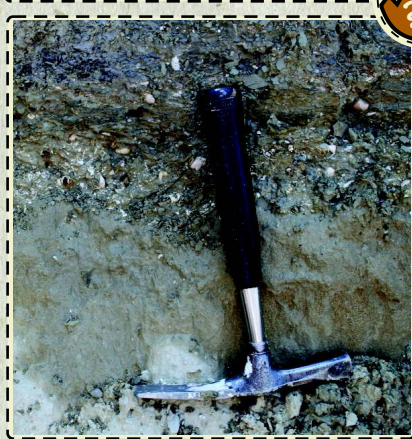


TOVÁBBI INFORMÁCIÓKAT TALÁLSZ A
GEOTOPNAP.HU WEBOLDALAKON.

A kurdi pannon-tavi üledékek. A geológus szakemberek Kurd mellett, a falu Lázi településrészének szélén jelölték ki a Pannon-tó deltasíksági üledékeit magában foglaló kőzetrétegtani egység, az Újfalui Formáció egyik tagozatának dél-dunántúli, országos jelentőségű földtani alapszelvényét. A Kurdon több helyen, így például a Kálvária közelében, a Damjanich utcában vagy a falutól keletre húzódó Csigás-árokban is megfigyelhető üledéksor anyaga a késő-miocén korban, mintegy 7-8 millió éve rakódott le a Kárpát-medence jelentős részét beborító, kissé sós vizű Pannon-tóban, megőrizve a beltől számos élőlénynek maradványát. A rétegsort kőületekben – elsősorban kagylók, csigák héjaiban – gazdag homok, kőzetliszt és agyag alkotja. Az üledékszerkezetek és ősmaradványok tanulmányozásának eredményeként megállapítható, hogy ezek a kőzetek a Pannon-tóba ömlő, nagy mennyiségű hordalékot szállító folyók deltáinak sekély részén, az ún. deltasíkságon rakódtak le.



A Pannon-tó 8 millió évvel ezelőtt



A Kapos-hegyháti Natúrpark. A kurdi földtani alapszelvény hazánk legfiatalabb natúrparkja, a Kapos-hegyháti Natúrpark területén helyezkedik el. A natúrpark a Tolna megye déli és Baranya megye északi részén lévő térség 14 településének, valamint az itt működő természetvédelmi, kulturális örökségvédelmi, vidékfejlesztő és turisztikai vállalkozások, vállalkozók és civil szervezetek összefogásával jött létre. A létrehozók e hegyháti és külső-somogyi táj páratlanul gazdag, ugyanakkor ma még csak kevesek által ismert természeti és kulturális örökségének hosszú távú megőrzését, valamint ezen értékeken alapuló, fenntartható módon történő fejlesztését kívánják elősegíteni.

Szerzők: Sebe Krisztina, Kiss Gábor